

Meuse info

Bulletin de liaison du Contrat de Rivière Meuse Aval et affluents

Belgique - België
P.P. - P.B.
4260 Braives
BC 33761

N° 26 (Trimestriel) | Mars 2018

& affluents

P913055

PROGRAMME 2018

Journées de l'eau

sommaire

Programme complet des Journées Wallonnes de l'Eau 2018 2 -
Focus sur la cellule Be WaPP 12-13 - Planning des barrages
flottants 4 - En bref & agenda 15



Les journées Wallonnes de l'eau

Du 16 mars au 1^{er} avril

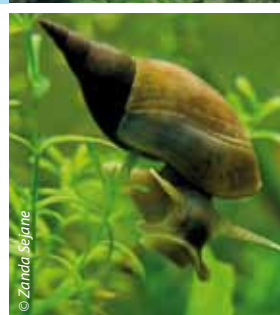
Journée Mondiale de l'Eau et Journées Wallonnes de l'Eau

Instituée en 1992 par la conférence des Nations Unies sur l'Environnement et le Développement de Rio, la Journée Mondiale de l'Eau est célébrée le 22 mars. Son but ? Attirer l'attention sur l'importance de l'eau et promouvoir la gestion durable des ressources en eau douce.

À cette occasion, les Contrats de Rivières de Wallonie coordonnent une multitude d'actions destinées à sensibiliser, informer et interpeler un public varié aux enjeux liés à cette ressource essentielle qu'est l'eau: des balades, des séances d'informations, des expositions, des ateliers...

Pour cette édition 2018, l'équipe de coordination et les partenaires du CRMA vous proposent 24 activités gratuites, dont notamment 3 journées thématiques:

- ▶ **Le dimanche 18 mars à Henri-Chapelle:** Une fête pour l'eau! - une dizaine d'associations et acteurs de terrain vous attendront pour des ateliers et des animations à la découverte de «l'or bleu»;
 - ▶ **Le samedi 24 mars:** circuit en car pour découvrir «les saveurs du Pays de Herve au fil de l'eau» - 4 producteurs locaux de fromage, bière et sirop vous ouvriront leurs portes et vous parleront du rôle de l'eau dans leurs productions;
 - ▶ **Le dimanche 25 mars:** circuit en car pour découvrir «le trajet parcouru par l'eau potable, de son captage dans le sous-sol de Hesbaye au rejet en rivière après utilisation» - station de pompage, château d'eau, station de dénitrification et station d'épuration n'auront plus de secrets pour vous!
- Découvrez l'agenda des activités proposées dans les pages qui suivent. **Inscrivez-vous vite!**



Samedi 17 mars



Plumes au fil de l'eau: initiation à la photo nature

Dans le cadre de l'exposition, une initiation à la photo nature sera proposée par Grégory Galand dès 10h00. Organisée par la Maison de la Meuhaigne et de l'Environnement Rural (MMER). MMER, rue du Moulin, 50 à 4261 Latinne (Braives). Renseignements auprès de Grégory Galand au 0474/84.39.57 et sur le site www.villagedusaule.be. Réservation indispensable.

Dimanche 18 mars

L'eau dans le patrimoine architectural et culturel de la ville de Huy



Prendre le temps de gambader le long du Hoyoux urbain, entre le Pont de la Mostée et son confluent avec le fleuve, est une manière fascinante de découvrir le torrent qui a façonné le paysage de la ville. Un petit pan de l'histoire de la cité, étroitement liée à la rivière, vous sera également dévoilé. Parfois ces histoires se croisent ou se chevauchent tout comme les galets au fond du lit de cet affluent, en rive droite de la Meuse. Nous passerons par le musée pour y découvrir les pièces démontées du Bassinia et par la Grand'Place pour y voir les fondations. Organisé par l'Office du Tourisme de Huy. Place des Italiens à 4500 Huy. De 14h30 à 16h00.

Visite du moulin castral de Hologne-sur-Geer



Visite du moulin castral de Hologne-sur-Geer: présentation des aspects historiques, de la restauration des bâtiments, de la production d'électricité, du lien avec la rivière et de sa compatibilité avec cette dernière. Organisée par Pierre Lorenzi, propriétaire. Rue du Centre 27 à 4250 Geer. De 12h00 à 17h00. Durée de la visite: +/- 1h30. Réservation obligatoire auprès de Sébastien Devillers, Comité Local du Geer, au 019/32.49.30 ou 0493/18.11.49 ou par mail à geer@meuseaval.be - clôture des inscriptions le 16/03.

Une fête pour l'eau / Ein Fest für das Wasser

- ▶ Le chemin de l'eau / Der Weg des Wassers
- ▶ Visite de la station de potabilisation de La Calamine / Besichtigung des Wasserwerks von Kelmis
- ▶ Une fête pour l'eau / Ein Fest für das Wasser

Tous les détails de cette journée sont en pages 6 à 8!
Alle Details zu diesem Tag befinden sich auf den Seiten 6 bis 8!

Mercredi 21 mars

Le cycle de l'eau et la toilette sèche. Penser globalement... Agir localement



Soirée découverte sur les toilettes sèches compostables: une alternative écologique pour préserver l'eau et les sols, pour respecter les cycles de l'eau et de l'azote, pour diminuer nos consommations d'eau potable, pour nourrir la terre... Informations, exposition et conférence animée par Claude Dopagne, engagé dans la promotion d'une gestion responsable de l'eau depuis de nombreuses années. Organisée par le Parc Naturel Burdinale Meuhaigne en partenariat avec le projet Upcitoyen du GAL et les Amis de la Terre. Maison du Parc naturel, rue de la Burdinale, à 4210 Burdinne. Dès 19h30. Réservation conseillée auprès du Parc Naturel au 085/71.28.92.



Programme

du 16 mars au 1^{er} avril

Du 16 au 25 mars

Plumes au fil de l'eau: exposition



Exposition de photos de Grégory Galand, à la découverte des oiseaux des milieux humides. Organisée par la Maison de la Meuhaigne et de l'Environnement Rural (MMER). L'exposition est ouverte les samedis et dimanches de 10h00 à 18h00 et sur rendez-vous durant la semaine. MMER, rue du Moulin, 50 à 4261 Latinne (Braives). Renseignements auprès de Grégory Galand au 0474/84.39.57.





Jeudi 22 mars

Atelier de fabrication de produits d'entretien naturels



Après une présentation des risques pour la santé et l'environnement de l'utilisation des produits d'entretien industriels, chaque participant pourra fabriquer de la lessive et/ou du liquide vaisselle avec des produits naturels. N'oubliez pas d'apporter vos récipients. *Organisé par la Ville de Hannut en partenariat avec le CRMA. Bibliothèque communale de Hannut, rue de Landen 43 à 4280 Hannut. De 17h00 à 19h00. Réservation obligatoire au 019/51.23.16 ou zoe.loward@hannut.be.*

Samedi 24 mars



Comment créer un potager plein de biodiversité ?

Cycle potager : premiers semis en pépinière ou en pleine terre au début du printemps. Les associations : légumes et fleurs (2^e atelier d'un cycle de 3). *Organisé par le CRIE de Modave. Humus asbl - Rue du Bois d'Ohey à 5350 Ohey. De 10h00 à 16h00. Réservation obligatoire auprès de Caroline Dumont (CRIE DE Modave) au 085/61.36.11.*

Opération vallée propre à Oteppe



À l'occasion des Journées Wallonnes de l'eau et de l'opération Be WaPP, nous procéderons à la suite des actions de nettoyage de la vallée de la Burdinale entamées depuis deux ans. Nous partirons d'Oteppe vers Burdinne et d'Oteppe vers Marneffe. Il faut prévoir de bonnes chaussures car nous nettoierons le talus qui descend jusqu'à la Burdinale. Les gilets fluo, les gants et les sacs seront fournis. À la fin de l'activité, nous nous retrouverons tous pour boire un verre et manger un pain-saucisse au local du Centre culturel. *Organisée par la Commune de Burdinne. Salle communale (Centre culturel), place de l'Église à 4210 Oteppe. De 9h00 à 12h00 pour le nettoyage (pain-saucisse et boissons offerts aux participants à partir de 12h). Réservation conseillée auprès de l'administration communale au 085/51.97.10.*

Opération « ruisseau propre » à Donceel



À l'occasion des Journées Wallonnes de l'eau et de l'opération Be WaPP, la commune de Donceel organise une opération « Ruisseau propre » sur les berges de l'Yerne et du Pecheurewe. Une collation sera offerte aux participants. Prenez vos bottes et/ou vos cuissardes! *Organisée par la commune de Donceel. Administration communale, rue Caquin 4 à 4357 Donceel, pour le départ du nettoyage dès 8h30. Enfants admis à partir de 10 ans. Info : www.donceel.be ou Mme Delooz au 04/259.96.11.*

Les saveurs du Pays de Herve au fil de l'eau

Tous les détails de ce circuit en car sont en pages 9!

Dimanche 25 mars

Au fil de l'eau : du captage à la station d'épuration

Tous les détails de cette journée consacrée à l'eau, depuis le la station de captage jusqu'à la station d'épuration sont en pages 10 et 11!

Visite de la Réserve Naturelle du Haut-Geer



Cette réserve ornithologique abrite un grand nombre d'espèces d'oiseaux sur un espace de 35ha. Une promenade de 2 à 3 heures offre un aperçu des richesses du site et un nouvel observatoire permet d'aper-



cevoir certaines espèces dans les meilleures conditions. *Organisée par la Réserve Naturelle du Haut-Geer en partenariat avec Natagora et Hesbaye Frost. Parking sur le chemin à côté de la boulangerie « Aux blés d'or », rue du Centre à 4350 Hollogne-sur-Geer. De 9h30 à 12h00.*

Visite du moulin castral de Hollogne-sur-Geer



Visite du moulin castral de Hollogne-sur-Geer : présentation des aspects historiques, de la restauration des bâtiments, de la production d'électricité, du lien avec la rivière et de sa compatibilité avec cette dernière. *Organisée par Pierre Lorenzi, propriétaire. Rue du Centre 27 à 4250 Geer. De 12h00 à 17h00. Durée de la visite : +/- 1h30. Réservation obligatoire auprès de Sébastien Devillers, Comité Local du Geer, au 019/32.49.30 ou 0493/18.11.49 ou par mail à geer@meuseaval.be - clôture des inscriptions le 16/03.*

Plumes au fil de l'eau : matinée de découverte



Matinée de découverte « Oiseaux au fil de l'eau ». *Organisée par la Maison de la Meuhaigne et de l'Environnement Rural (MMER). MMER, rue du Moulin, 50 à 4261 Latinne (Braives). Dès 10h00. Réservation obligatoire auprès de Grégory Galand au 0474/84.39.57.*

Quoi la Gueule, qu'est-ce qu'elle a la Gueule ?



Découvertes insolites, trucs extraordinaires, ce qu'il s'est passé là est à la fois génial, hallucinant et sidérant. Les pensées croissent sur des terres chauves, les tabourets ne sont pas faits pour s'assoier, les lignes de chemin de fer sont posées en 2 ans et j'en passe! *Organisé par « Un pied devant l'autre ». Maison du site minier, rue du Chemin de Fer 25 à 4850 Plombières. Départ à 14h30. Réservation obligatoire auprès de Nathalie Goffin au 0497/63.91.05 ou par mail promenades@debonnesadresses.be.*

Samedi 31 mars

La Burdinale, une vallée au cœur de la Hesbaye



Promenade guidée par un guide-nature CNB, Eddy Pirnay. Le groupe partira à la découverte d'une vallée atypique en Hesbaye, la vallée de la Burdinale. Nous observerons la diversité des milieux qui l'entoure et celle qui en découle. *Organisée par la Commune de Burdinne et le Parc Naturel Burdinale Meuhaigne. Rue du Sart à 4210 Marneffe, devant l'entrée « fourmisseurs » du pénitencier. De 9h00 à 12h30. Réservation obligatoire (15 personnes maximum) auprès de l'Administration communale de Burdinne au 085/51.97.10.*

Sa. 31 mars et dim. 1^{er} avril

Partons à la découverte des lieux insolites des communes de Modave, Marchin, Clavier et Tinlot



Une véritable course contre la montre emmènera les participants dans des lieux insolites (château de Scry, Moulin de Barse, Filtre Godin, glacière d'Ochin...). Activité déclinée selon deux formules : l'une destinée aux aventuriers prêts à se lancer durant 2 jours à la recherche de 13 coffrets dissimulés dans des lieux tenus secrets tandis que la seconde formule, tout aussi ludique, se déroulera la journée du dimanche et sera destinée aux familles où 4 coffrets spécialement consacrés à la thématique de l'eau seront à retrouver. *Organisée par le Syndicat d'Initiative de la Vallée du Hoyoux. Syndicat d'Initiative, Vallée du Hoyoux, 6b à 4577 Modave. De 10h00 à 17h00. Réservation conseillée au 085/41.29.69 ou info.sivh@gmail.com. Suivez le lancement de cette activité sur la page Facebook « Tourisme Modave Marchin Clavier Tinlot ».*

Une fête pour l'eau

Dimanche 18 mars

Ein fest für das Wasser

Sonntag, den 18. März



Le chemin de l'eau

/ Der Weg des Wassers

Balade guidée partant de l'église de Hergenrath passant par la Winkelstraße avec un arrêt à la station de traitement de l'eau «Im Putzenwinkel». Ensuite nous passerons par la vallée de la Gueule et retournerons par la Bahnhofstraße au point de départ. *Organisé par Michael Stein. Église de Hergenrath, Aachener Straße 2 à 4728 La Calamine. De 14h30 à 16h30.*

Rundwanderung mit Start an der Kirche von Hergenrath über die Winkelstraße erreichen wir das Wasserwerk «Im Putzenwinkel». Danach werden wir durch das Göhlthal wandern und über die Bahnhofstraße zum Ausgangspunkt zurückkehren. *Organisiert von Michael Stein. Kirche Hergenrath, Aachener Straße 2, 4728 Kelmis. Von 14.30 bis 16.30 Uhr.*



Visite de la station de potabilisation de La Calamine

/ Besichtigung des Wasserwerks von Kelmis

La commune de La Calamine produit son eau potable, puisée à 130 m de profondeur dans les calcaires carbonifères et potabilisée dans la station de traitement «Im Putzenwinkel». L'installation sera ouverte au public pour permettre de s'informer à ce sujet. *Organisée par la Commune de La Calamine. Rendez-vous sur site, Parking près de l'église Saint-Martin ou place Im Winkel à 4728 Hergenrath. Accès via chemin piétonnier (fléché). De 14h00 à 17h00.*

Die Gemeinde Kelmis produziert ihr Trinkwasser, welches in 130m Tiefe gepumpt wird und in der Wasseranlage «Im Putzenwinkel» trinkbar gemacht wird, selber. Die Anlage wird für Besucher geöffnet um ihnen die Möglichkeit zu geben sich zu diesem Thema zu informieren. *Organisiert von der Gemeinde Kelmis. Treffpunkt vor Ort, Parkmöglichkeiten bei der Kirche in Hergenrath oder auf dem Platz Im Winkel. Zugang über einen Fußgängerweg (ausgeschildert). Von 14.00 bis 17.00 Uhr.*



Une fête pour l'eau / Ein Fest für das Wasser

Le Contrat de rivière et ses partenaires vous accueilleront pour une après-midi participative avec de nombreuses animations sur le thème de l'eau:

LE CRIE D'EUPEN: «Où est Charlie?»: Quand l'eau voyage. // Puzzle: L'eau du robinet est bonne pour ma santé. // Explication visuelle: Qu'est-ce que l'eau? // Expérience: Qu'est-ce qui flotte sur l'eau?

NATHALIE GOFFIN, GUIDE NATURE: Et si on buvait l'eau du robinet? L'eau, élément nécessaire à toute forme de vie sur terre, est un bien commun à toute l'humanité. De ce fait, elle implique coopération et respect mutuel, car nous sommes tous partenaires. L'eau du robinet en est un bon exemple. Comment l'apprécions-nous? Qu'en faisons-nous? D'où vient-elle? Est-elle vraiment chère? Une dégustation à l'aveugle mettra nos papilles à l'épreuve et nous aidera à distinguer les vraies et les fausses raisons d'aimer ou non l'eau du robinet. Venez avec un de vos produits d'entretien préférés: une caméra cachée passera au crible les contenus de nos canalisations. Prenez aussi avec vous votre dernière facture de régularisation d'eau, nous la regarderons ensemble. Boîte à trucs, table d'orientation, «Et si on buvait l'eau du robinet?» est une animation interactive durant laquelle vous touchez du doigt l'étendue de votre pouvoir.

LES SYNDICATS D'INITIATIVES DE LA RÉGION: Présentation de balades

CHRISTELLE COX, GUIDE NATURE: Fabriquer soi-même des produits d'entretien. // Quelle quantité d'eau est nécessaire pour produire une paire de chaussures?

OBJECTIF Ô: Éducation au développement durable et de la sensibilisation autour de la thématique de l'eau. Seront abordés au moyen d'activités ludiques, par exemple, les états de l'eau, le cycle de l'eau, sa répartition dans le corps humain et sur la planète, notre consommation d'eau, la pollution de l'eau et l'eau dans les autres pays.

PROTECT'EAU: Les engrais de ferme, c'est naturel. Animation autour de la valorisation des engrais de ferme en agriculture: origine, utilité, valeur fertilisante, dates d'épandage, règles pour la protection de l'eau,...

NATAGORA: Les mares du Pays de Herve, un océan de biodiversité! À l'aide d'un microscope et d'une loupe binoculaire, découvrez la richesse biologique de nos mares: plancton animal et végétal, insectes et leurs larves: le point de départ de toute chaîne alimentaire! Nous identifierons les espèces qui permettent d'estimer la qualité de l'eau, et nous découvrirons les adaptations des animaux au milieu aquatique. Et enfin nous apprendrons pourquoi et comment installer une mare naturelle dans son jardin.

PROJET LEADER: Comment notre eau usée est nettoyée? // Comment fonctionne un château d'eau?

LE CONTRAT DE RIVIÈRE: L'épuration des eaux. // Les plantes invasives.

Organisé par le Comité Local Gueule. Hall Omnisport de Henri-Chapelle, Chaussée de Liège, 26 à 4841 Henri-Chapelle. De 13h00 à 18h00. Renseignements auprès du Comité Local Gueule (Catherine Breuer) au 0496/81.81.30 ou gueule@meuseaval.



Der Flussvertrag und seine Partner begrüßen Sie zu einem Mitmach-Nachmittag mit zahlreichen Animationen zu dem Thema Wasser:

DAS HAUS TERNELL (CRIE EUPEN): Wimmelbild: Wenn das Wasser auf Reisen geht. // Puzzle: Leitungswasser ist gur für meine Gesundheit. // Anschauliche Erklärung: Was ist Wasser? // Experiment: Was kann auf dem Wasser schwimmen?

NATHALIE GOFFIN, NATURFÜHRERIN: *Und wenn wir Leitungswasser trinken würden?* Wasser, das Element was das Leben auf der Erde ermöglicht, ist ein Gemeingut der Menschheit. Aus diesem Grund erfordert es Kooperation und gegenseitigen Respekt, denn wir sind alle Partner. Leitungswasser ist ein gutes Beispiel. Wie würdigen wir es? Was machen wir damit? Woher kommt es? Ist es wirklich teuer? Eine Blindverkostung wird unsere Geschmacksnerven auf die Probe stellen und uns helfen die wahren Gründe zu finden warum wir Leitungswasser mögen oder nicht. Kommen Sie mit Ihrem liebsten Reinigungsmittel: Eine versteckte Kamera wird den Inhalt unserer Kanalisationen überprüfen. Bringen Sie auch Ihre letzte Wasserrechnung mit, wir werden sie zusammen unter die Lupe nehmen. Trickkiste, Orientierungstafel, «Und wenn wir Leitungswasser trinken würden?» ist eine interaktive Animation, während derer Sie die Bandbreite Ihrer Möglichkeiten erspüren können. Wir freuen uns Sie dort begrüßen zu dürfen!

DIE VERKEHRSVEREINE DER REGION: Vorstellung verschiedener Wanderungen

CHRISTELLE COX, NATURFÜHRERIN: Putzmittel selber herstellen. // Wieviel Wasser wird benötigt um ein Paar Schuhe herzustellen?

OBJECTIF Ô: Objectif Ô kümmert sich um Entwicklungserziehung und Sensibilisierung rund um die Thematik Wasser, wo wir zum Beispiel die Wasserzustände, den Wasserkreislauf, die Verteilung des Wassers im menschlichen Körper und auf unserem Planeten, unseren Wasserverbrauch, die Wasserverschmutzung und Wasser in anderen Ländern ansprechen. Wir erklären auch das Ziel, die Aufgaben und die Aktionen unserer Vereinigung. Alle Aktivitäten werden auf spielerische Weise angegangen: Spiele, Geschichten, Rätsel, Quiz und vieles mehr!

PROTECT'EAU: Hofdünger ist natürlich - Animation rund um die Verwertung von Hofdünger in der Landwirtschaft: Herkunft, Nutzen, Düngewert, Daten der Ausbringung, Regeln zum Gewässerschutz...

NATAGORA: Die Teiche im Herver Land, ein Ozean der Biodiversität! Entdecken Sie mit Hilfe eines Mikroskops und einer Binokularlupe, den biologischen Reichtum unserer Teiche: Tierischer und pflanzlicher Plankton, Insekten und deren Larven: Der Anfang jeder Nahrungskette! Wir werden die Arten identifizieren, die die Bestimmung der Wasserqualität ermöglichen, und wir werden die Anpassungen der Tiere an ein Leben im Wasser entdecken. Und zum Schluss werden wir lernen wie und warum wir einen Teich in unseren Garten bauen können.

LEADER-Projekt: Wie wird unser Abwasser wieder sauber? Wie funktioniert ein Wasserturm?

DER FLUSSVERTRAG: Die Klärung des Abwassers. // Invasive Pflanzen.

Organisiert vom Lokalkomitee Göhl. Sporthalle von Henri-Chapelle, Chaussée de Liège 26, 4841 Henri-Chapelle. Von 13.00 bis 18.00 Uhr. Auskünfte beim Lokalkomitee Göhl (Catherine Breuer) unter 0496/81.81.30 oder gueule@meuseaval.be

Les saveurs du Pays de Herve au fil de l'eau

Samedi 24 mars

Un circuit en car permettant, au détour de rencontres avec des producteurs locaux, de découvrir l'utilisation de l'eau dans le monde agricole. Les sites visités seront les suivants:

- Ferme de Gérard-Sart à Saint-André
- Fromagerie du Vieux Moulin à Herve
- Brasserie de Val-Dieu
- Siroperie artisanale d'Aubel

Organisé par la Maison du Tourisme Pays de Herve et le Comité Local Berwinne. Maison du Tourisme Pays de Herve, Place de la Gare 1 à 4650 Herve. De 8h30 à 17h30. Réservation obligatoire auprès de la Maison du Tourisme du Pays de Herve au 087/69.31.70 ou info@paysdeherve.be. Clôture des inscriptions le 17/03.



Au fil de l'eau: du captage à la station d'épuration

Dimanche 25 mars



Un circuit en car permettant de découvrir les diverses étapes du parcours de l'eau potable vous est proposé. Divers arrêts sont prévus pour visiter successivement une zone de captage, un château d'eau, une station de traitement de l'eau potable et une station d'épuration des eaux usées.

Organisé par le Comité Local Geer, l'AIDE, la CILE, la SWDE. Rendez-vous à 9h au point de départ : parking de délestage du magasin Ikea à 4342 Hognoul. De 9h00 à 16h00. Réservation obligatoire auprès de Sébastien Devillers du Comité local du Geer au 019/32.49.30 ou 0493/18.11.49 ou par mail à geer@meuseaval.be - clôture des inscriptions le 16/03. Prendre son pique-nique! À noter: chaque étape peut être visitée séparément par vos propres moyens (voir les autres activités de cette double page).

Visite du captage d'eau de la SWDE à Bovenistier ¹



Visite du captage et de la station de traitement de Bovenistier qui alimente en eau les communes d'Amay, Berloz, Braives, Crisnée, Donceel, Engis, Faimés, Oreye, Remicourt, Saint-Georges-sur-Meuse, Verlainne, Villers-le-Bouillet et Waremme. Organisée par la SWDE en partenariat avec le Comité Local Geer. Rue de la Plantation à 4300 Bovenistier. De 09h00 à 16h00, durée de la visite: +/- 45 minutes. Pas de réservation.

L'eau potable de son captage à vos robinets ²



Visite de l'Unité de dénitrification et du château d'eau de Waroux. Organisée par la CILE et le Comité Local Geer. Rue de Waroux à 4432 Ans. Visite à 10h00 - 14h30 - 16h00, durée 1h30. Réservation obligatoire auprès de Sébastien Devillers du Comité local du Geer au 019/32.49.30 ou 0493/18.11.49 ou par mail à geer@meuseaval.be - clôture des inscriptions le 16/03.

Visite de la Station d'épuration d'Awans ³



Cette visite guidée vous permettra de comprendre où vont les eaux usées, quels sont les procédés utilisés pour les traiter avant de les rejeter dans la nature. Organisée par l'AIDE et le Comité Local Geer. Station d'épuration d'Awans, rue de Jemine, 27 à 4340 Awans. De 10h00 à 17h00, durée de la visite: 1h00. Pas de réservation.



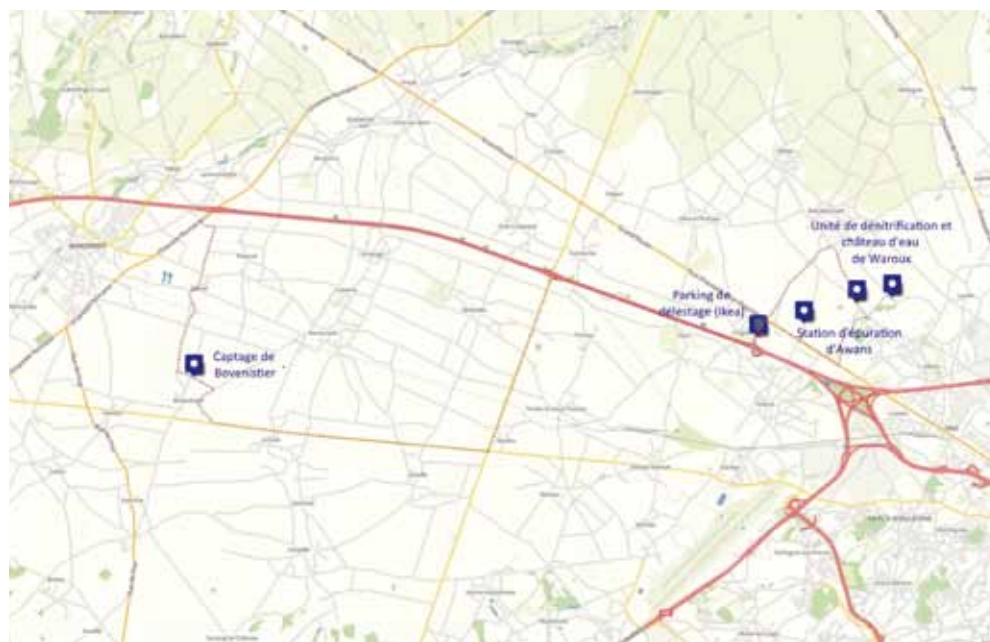
3



1



2



2

Focus sur la cellule Be WaPP

La cellule Be WaPP, pour une Wallonie Plus Propre, a été créée avec pour objectif l'amélioration de la propreté publique en Wallonie en misant notamment sur un changement des comportements.

Cette cellule propose et coordonne chaque année un plan d'actions qui répertorie l'ensemble des initiatives, projets, campagnes et recherches en vue d'améliorer la propreté publique.

La lutte contre la malpropreté nécessite de mener une stratégie globale et intégrée de lutte contre les déchets sauvages, reposant sur les 5 piliers complémentaires suivants :

- ✓ La **sensibilisation** visant la prise de conscience et le changement de comportement,
- ✓ L'augmentation de la **participation** des citoyens et des autres acteurs,
- ✓ L'amélioration des **infrastructures** d'élimination des déchets,
- ✓ La **gestion de l'espace** visant à garantir un cadre de vie propre et convivial,
- ✓ Sans oublier le contrôle social et la répression qui permettent de faire du respect de l'espace public une norme acceptée de tous.

Un acteur essentiel dans cette dynamique est le citoyen qui peut s'inscrire dans différents projets :

- ✓ Devenir « **Ambassadeur de la Propreté** » : votre rôle consiste à maintenir propre une rue ou un quartier que vous souhaitez parrainer. Vous recevrez une paire de gants, une pince et des sacs spécifiques, un gilet fluorescent et un brassard. Lors de votre inscription, vous serez invité à signer une charte par laquelle vous vous engagerez à agir en tant que citoyen responsable.
- ✓ Participer au « **Grand Nettoyage de Printemps** » qui se déroule les 23, 24 et 25 mars 2018 en ramassant les déchets qui jonchent nos rues, nos chemins de campagnes et les bords de cours d'eau pour que notre région soit plus agréable à vivre.
- ✓ Suivre les informations relatives au « **Forum de la Propreté Publique** » qui se déroulera le 17 mai 2018.

Citoyens, communes, écoles, entreprises, nous sommes tous concernés et pouvons agir à notre échelle.

Si vous souhaitez découvrir les actions proposées par la cellule Be WaPP ou vous inscrire à l'une d'elles, rendez-vous sur le site www.walloniepluspropre.be.



INSCRIVEZ-VOUS SUR
WALLONIEPLUSPROPRE.BE
081 32 26 40

MOI, JE LE FAIS !



Wallonie Plus Propre



Planning des barrages flottants

Au printemps 2016, une campagne de sensibilisation des citoyens à la problématique des déchets dans les cours d'eau avait été menée par la cellule de coordination du CRMA.

En 2018, on remet le couvert : 9 sites sont d'ores et déjà sélectionnés pour placer nos barrages flottants :

- ♦ Du 12 au 30 mars : sur la Mehaigne à Fallais, rue Hubert Krains
- ♦ Du 30 mars au 20 avril : sur le Hoyoux à Huy, rue Pont des Chaines
- ♦ Du 29 mars au 20 avril : sur le Geer à Bassenge, Route provinciale
- ♦ Du 3 au 23 avril : Sur la Gueule à Plombières, Site minier
- ♦ Du 14 mai au 1^{er} juin : sur la Marca à Eghezée, route de Gembloux
- ♦ Du 28 mai au 15 juin : sur le Geer à Oreya, Rue de Thys
- ♦ Du 25 juin au 13 juillet : sur le Hoyoux à Marchin, Pont de Vyle
- ♦ Du 13 juillet au 3 août : sur la Mehaigne à Huccorgne, Route de l'Etat
- ♦ Du 6 au 24 août : sur le Geer à Geer, rue du Centre

Des bannières seront placées sur les ponts afin de donner quelques explications aux passants curieux, et des animations sur la durée de vie des déchets dans la nature seront proposées en parallèle dans les communes concernées.



Le saviez-vous ?

Le **filtre** d'un mégot de cigarette peut mettre **2 ans** avant d'être dégradé mais il peut aussi polluer jusqu'à **500 litres** d'eau !
 Les **canettes** nécessitent de **200 à 500 ans** avant de se dégrader !
 Les **sacs et bouteilles en plastique** ont une durée de vie encore plus longue : de **100 à 1000 ans**, en fonction de leur composition.
Le meilleur déchet reste celui qui n'est pas produit.



en bref



Projet Life intégré BNIP Restauration des forêts alluviales et replantation de cordons rivulaires

Les ripisylves sont des milieux particulièrement intéressants pour les rivières et pour la vie aquatique en générale, constituant des zones tampons entre le milieu aquatique et les zones anthropisées. C'est pourquoi les forêts alluviales et les cordons rivulaires sont considérés comme «habitats prioritaires» au niveau européen. L'ASBL Natagriwal est récemment devenue partenaire du projet Life intégré BNIP (<http://life-bnip.be/fr>, jusque fin 2021) et est chargée de promouvoir la restauration de ces habitats particuliers sur l'ensemble de la Wallonie. Bonne nouvelle pour les propriétaires publics et privés : des subventions à la restauration et à la plantation sont disponibles, même en dehors des zones Natura 2000. *Pour connaître les modalités, contactez Julie Lebeau, chargée de mission au 0493/93 44 60 ou jlebeau@natagriwal.be*

Du 14 février au 14 avril

La commune de Dalhem organise, comme chaque année, l'opération de sauvetage des batraciens, en collaboration avec Natagora Pays de Herve.



Le 21 avril

Printemps Grandeur Nature à Plombières.

Le dimanche 27 mai

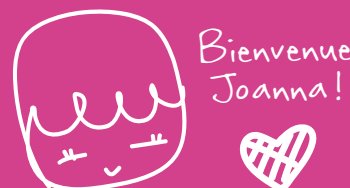
À Momalle, Place Marcel Hicter, en marge du marché des producteurs locaux, le PCDN de Remicourt organise une balade guidée à pied de 7 km. Ce cheminement permettra de découvrir les beautés cachées du réseau écologique remicourtois et de l'importance de l'eau dans notre patrimoine naturel. Venez nombreux pour en savoir plus.



Les 2 et 3 juin

Bioblitz à Waremme. Info: Natagora Hesbaye Médiane - www.bioblitz.be

Carnet rose



Depuis le 11 décembre 2017, Sandra Godfroid, coordinatrice du Comité local Geer et son compagnon Nicolas Jacques sont les heureux parents d'une magnifique petite fille.

Toutes nos félicitations !

agenda

Contactez-nous!

COMITÉ LOCAL BERWINNE - JULIENNE > CATHERINE BREUER

Rue du Chemin de fer 25, 4850 Plombières - 0496/81.81.30 - berwinne@meuseaval.be

COMITÉ LOCAL GUEULE > CATHERINE BREUER

Rue du Chemin de fer 25, 4850 Plombières - 0496/81.81.30 - gueule@meuseaval.be

COMITÉ LOCAL GEER > SANDRA GODFROID

Rue de Grand-Axhe 45E, 4300 Waremme - 019/32.49.30 - geer@meuseaval.be

COMITÉ LOCAL HOYOUX > SYLVIE MESSIAEN

Chemin de Sandron 1A, 4570 Marchin - 085/31.71.74 - hoyoux@meuseaval.be

COMITÉ LOCAL MEHAIGNE > SAMUEL VANDER LINDEN

Place Faniel 8, 4520 Wanze - 085/71.26.55 - mehaigne@meuseaval.be

Bulletin de liaison du Contrat de Rivière Meuse Aval et affluents réalisé avec le soutien du Service Public de Wallonie, des provinces de Liège et de Namur et des 41 communes et villes partenaires (*Ans, Aubel, Awans, Bassenge, Berloz, Braives, Burdinne, Clavier, Dalhem, Donceel, Eghezée, Faimes, Fernelmont, Fexhe-le-Haut-Clocher, Geer, Gembloux, Hannut, Havelange, Héron, Herve, Huy, La Bruyère, La Calamine, Lontzen, Marchin, Modave, Nandrin, Ohey, Oreye, Plombières, Raeren, Remicourt, Thimister-Clermont, Tinlot, Verlaine, Villers-le-Bouillet, Visé, Wanze, Waremme, Wasseiges, Welkenraedt*).

Avec la collaboration du service Communication de la Ville de Huy.
Graphisme : Elise Latinne.

Éditeur responsable : Béatrice Moureau, présidente de l'asbl Contrat de Rivière Meuse Aval et affluents.

Imprimé sur papier PEFC.



talon d'adhésion

Ou...
Abonnez-vous
en ligne sur
meuseaval.be

Oui! Je suis intéressé(e) par la gestion de l'eau et des cours d'eau.
Je souhaite recevoir gratuitement le bulletin de liaison du Contrat de Rivière Meuse Aval.

Prénom, nom:

Par mail:

Par courrier:

Talon à renvoyer à la cellule de coordination par mail ou par courrier.

Contrat de Rivière Meuse Aval et affluents: Place Faniel 8,
4520 Wanze | Tél. 085/71.26.55 | info@meuseaval.be | www.meuseaval.be

